

Geïntegreerde zorg: Samen verder



7 oktober 2010
Drs. J. Reiff





Inhoud Presentatie

- Geïntegreerde zorg
- Vormen van geïntegreerde zorg
- Centrum Psychosomatiek
 - Opbouw
 - Vooruitblik



Geïntegreerde zorg: wat is dat?

Het gaat hierbij om patiënten die niet in een 'hokje' passen, maar zich bevinden op het grensvlak van de psychiatrie en somatiek die vanuit beide invalshoeken zorg nodig hebben.

Geïntegreerde zorg omvat een zorgaanbod waarbij zorgverleners / zorgaanbieders van verschillende disciplines geïntegreerd samenwerken om adequate medische zorg te leveren.



Geïntegreerde zorg: waarom?

Allerlei onderzoeken tonen aan dat psychiatrische co-morbiditeit allerlei negatieve gevolgen heeft voor patiënt, samenleving, hulpverlening en zorgverzekeraar

Veel van deze patiënten krijgen te veel, te weinig of de verkeerde behandeling

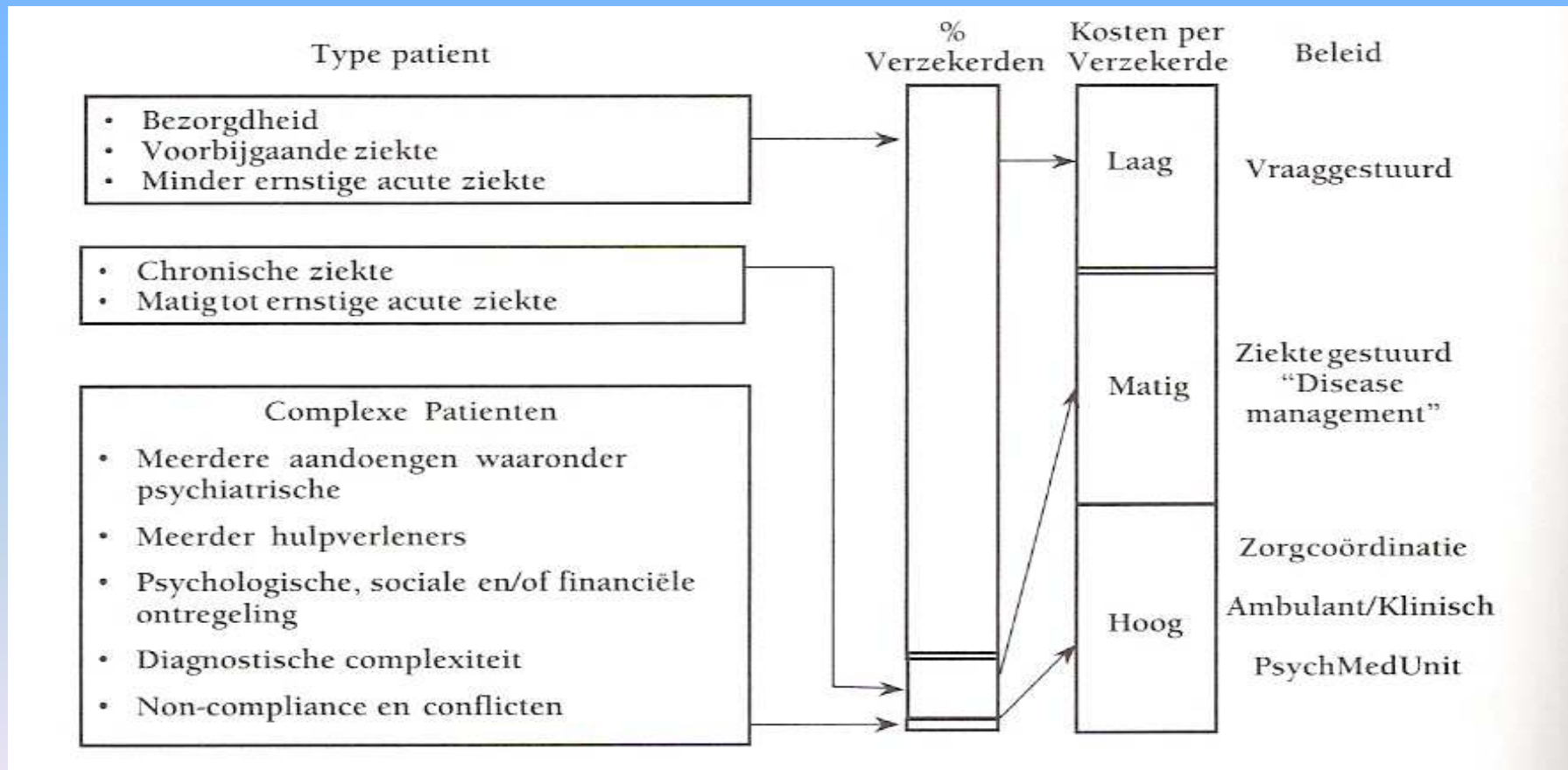
Vindplaatsen:

- Huisartsen
- Medisch specialisten en andere behandelaren in het algemeen ziekenhuis en GGZ instelling
- 1^e lijns psychologen en fysiotherapeuten



Geïntegreerde zorg: de doelgroep

Een zeer kleine groep cliënten is verantwoordelijk voor 1/3 van de kosten!





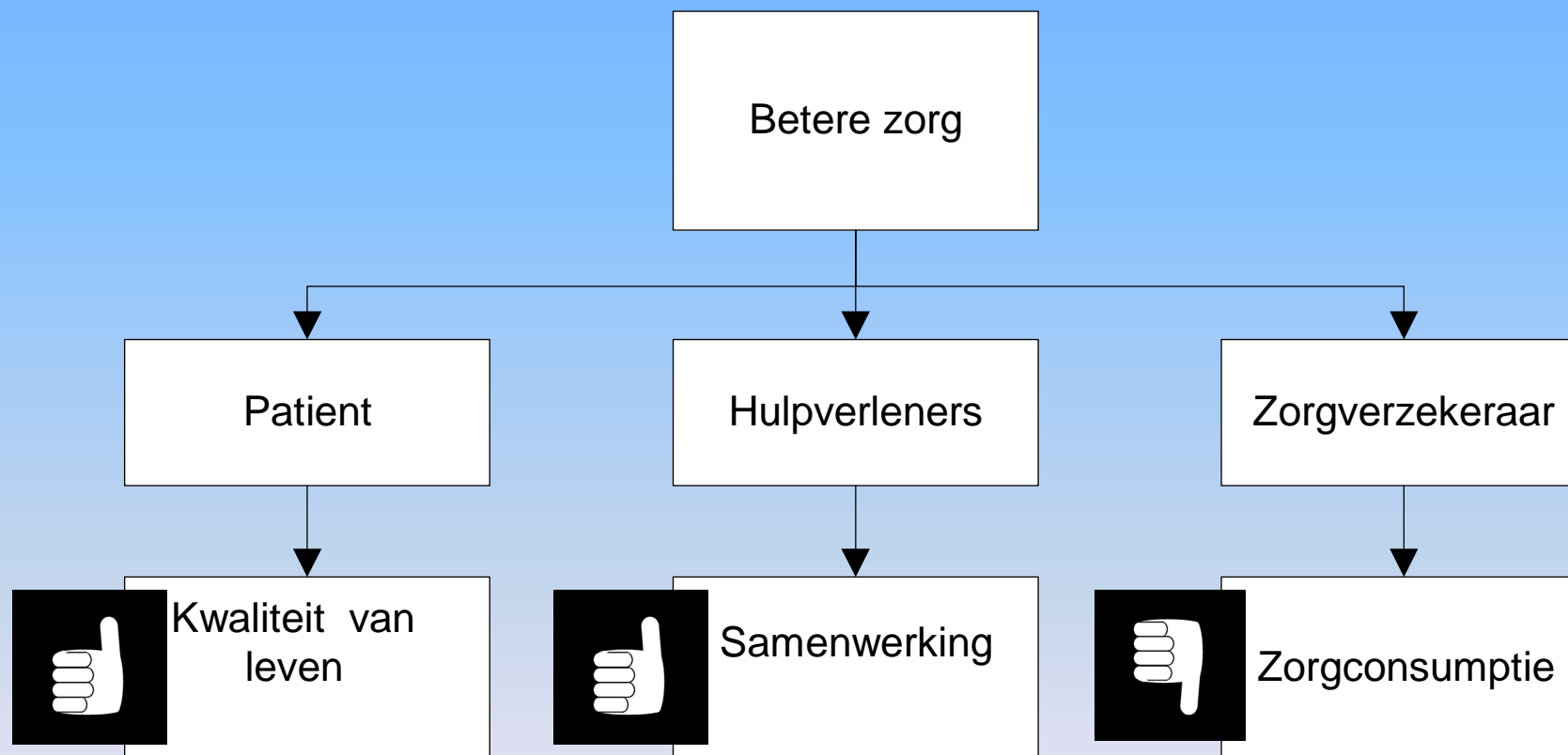
Geïntegreerde zorg: de doelgroep

Prevalentie van psychische stoornissen in niet-psychiatrische settings

	Maatschappij	Eerstelijns zorg	Algemeen ziekenhuis
Zware depressie	5.1%	5-14%	>15%
Paniek/angststoornis	4.2%	11 %	4.5%
Somatisatie	0.2%	2.8-5%	2-9%
Middelen misbruik	6%	10-30%	20-50%
Willekeurige psych. problematiek	18.5%	21-26%	30-60%

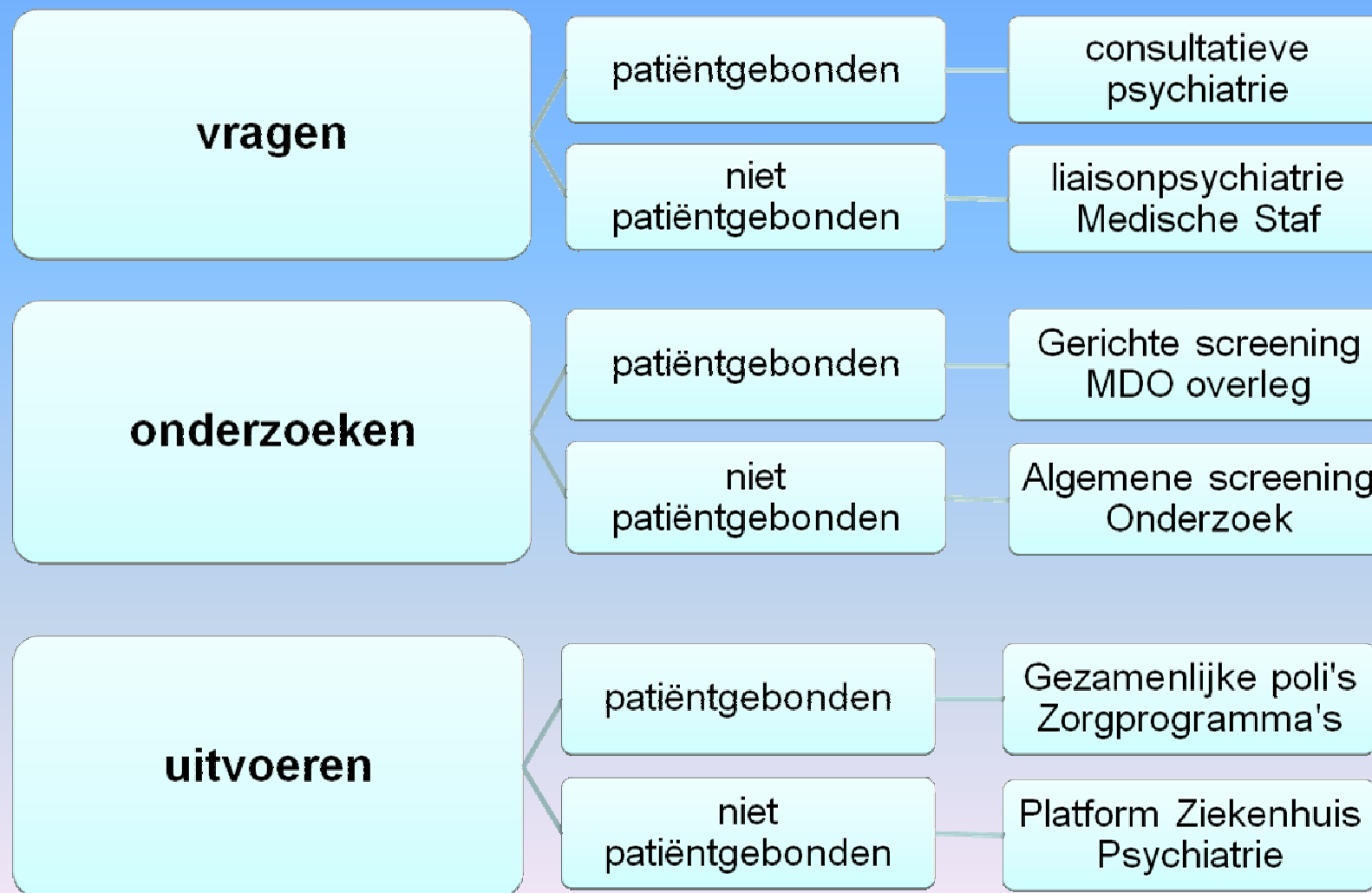


Geïntegreerde zorg: doelstellingen





De praktijk: uitingsvormen van geïntegreerd zorgaanbod





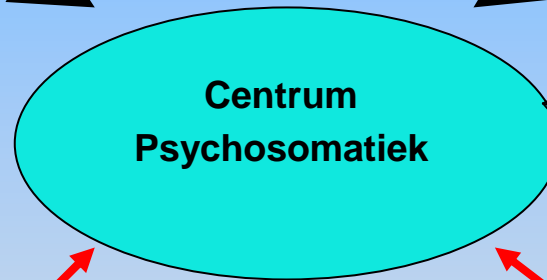
Centrum Psychosomatiek

Gelre 
Apeldoorn & Zutphen

Ambitie om samen te werken



GGNet 
Apeldoorn & Zutphen



Advisering en consultatie

Multidisciplinaire diagnostiek

Multidisciplinaire uitvoering

Huisartsen

- elkaar adviseren
- deskundigheid
- samen kijken
- samen werken

AGIS




Opbouw

2010 Voorbereidingen voor de start

- Identificeren van actuele programma's, poli's, cursussen en MDO's die passen binnen het Centrum Psychosomatiek
- Inspelen op vragen uit eigen organisaties met betrekking tot nieuwe behandelmogelijkheden
- Opzetten van een efficiënte organisatievorm
- Communiceren van het concept
- Operationaliseren van het Centrum
- Onderzoeken van de mogelijkheden van effectmeting





Centrum Psychosomatiek

Stand van zaken

- Centrum Psychosomatiek is op 30 juni 2010 formeel geopend voor patiënten en verwijzers in de werkgebieden Apeldoorn en Zutphen
- Eén manager GGNet/Gelre
- www.centrumpsychosomatiek.nl
- Eén voordeur operationeel: 0800 nummer gevolgd door screening



Onderhanden werk

- Routine Outcome Measurement (ROM): nulmeting en vervolgmeting bij alle nieuwe patiënten vanaf de start van het CP (vastgelegd in een protocol)
- Uitbreiden aantal en soort behandelprogramma's
- Nadrukkelijk betrekken van de huisartsen bij het vaststellen van de behoefte van de patiënten en de huisartsen zelf



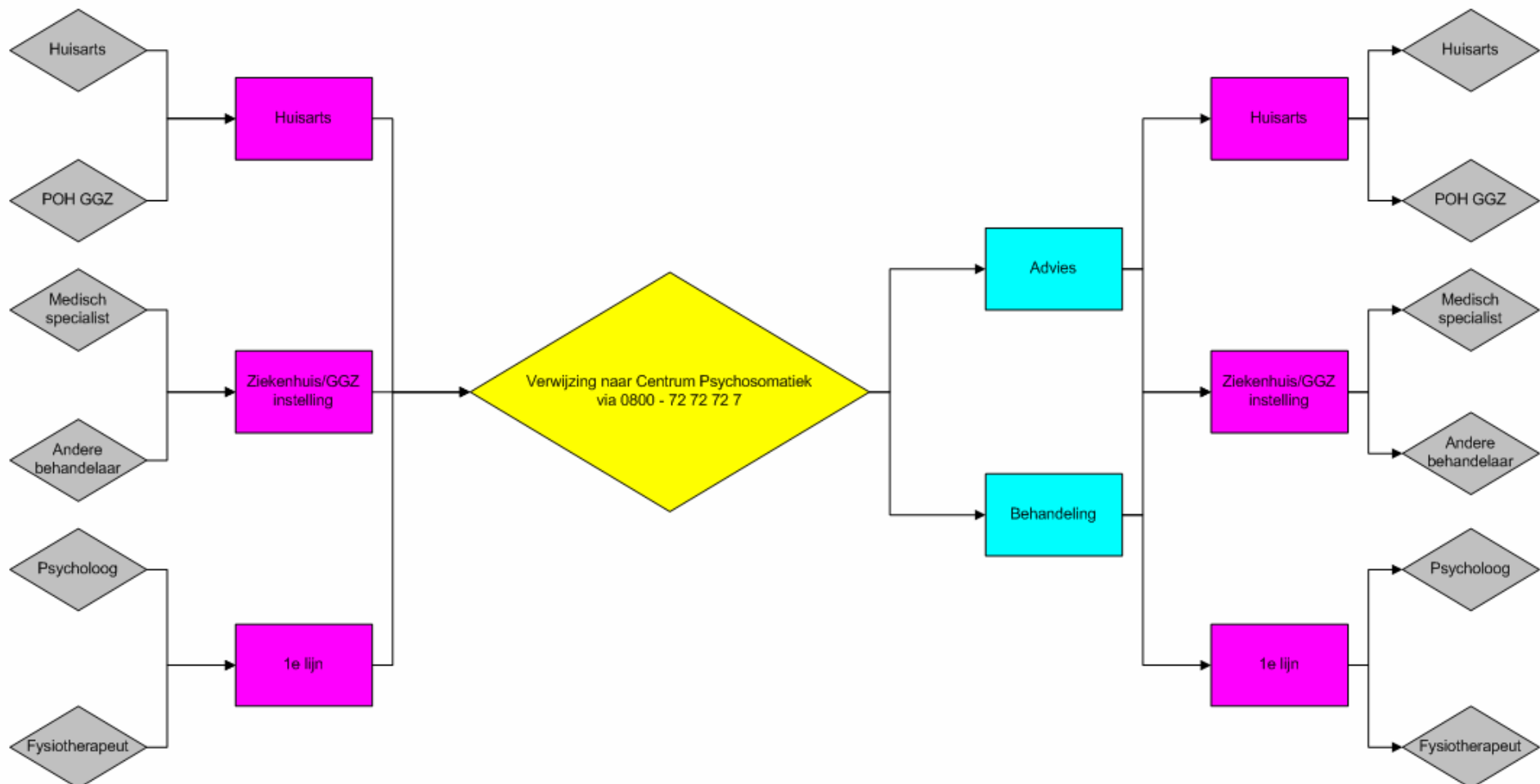
Centrum Psychosomatiek

Verwijzers

Aanmelding Centrum Psychosomatiek

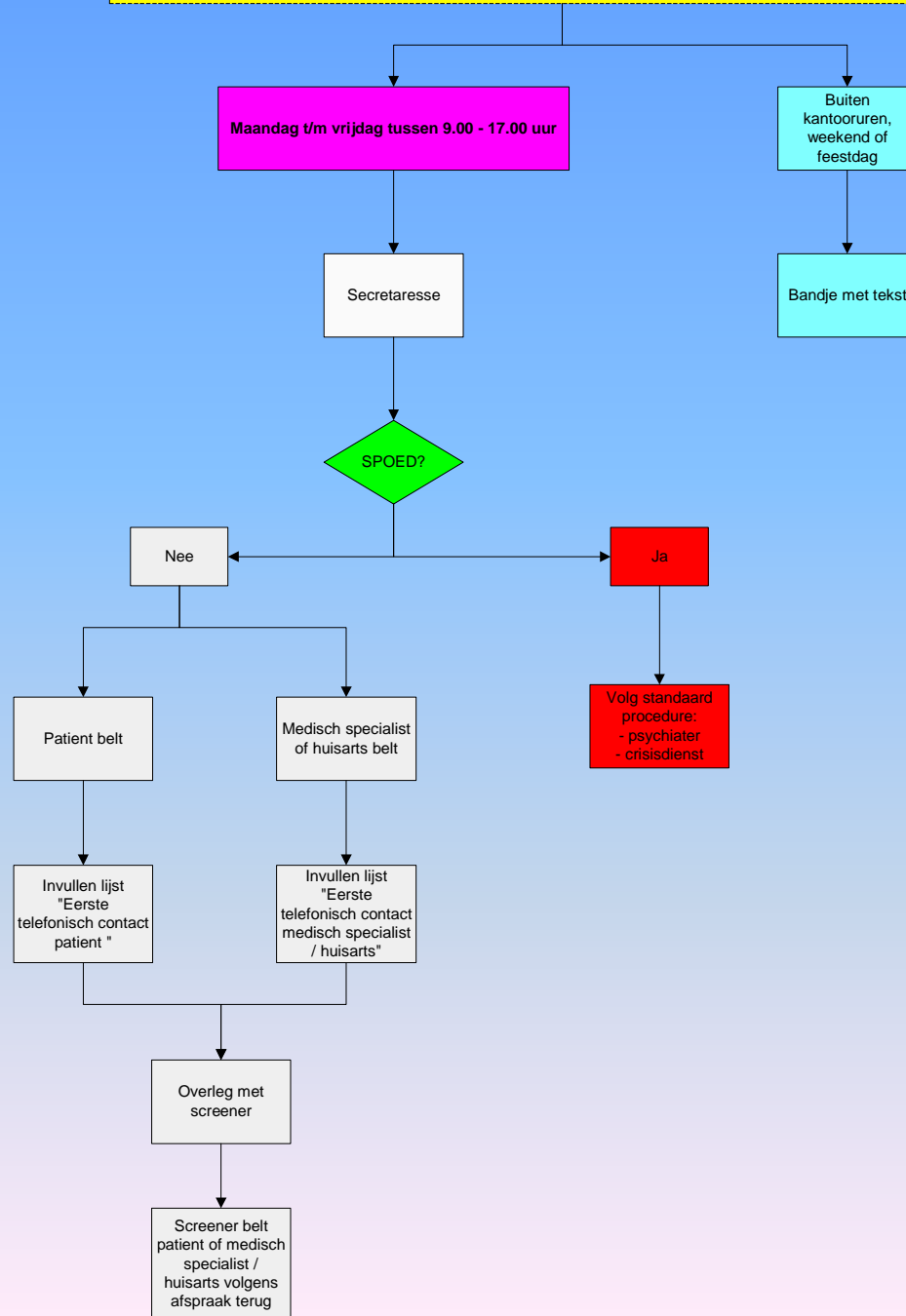
Centrum Psychosomatiek

Verwijzers



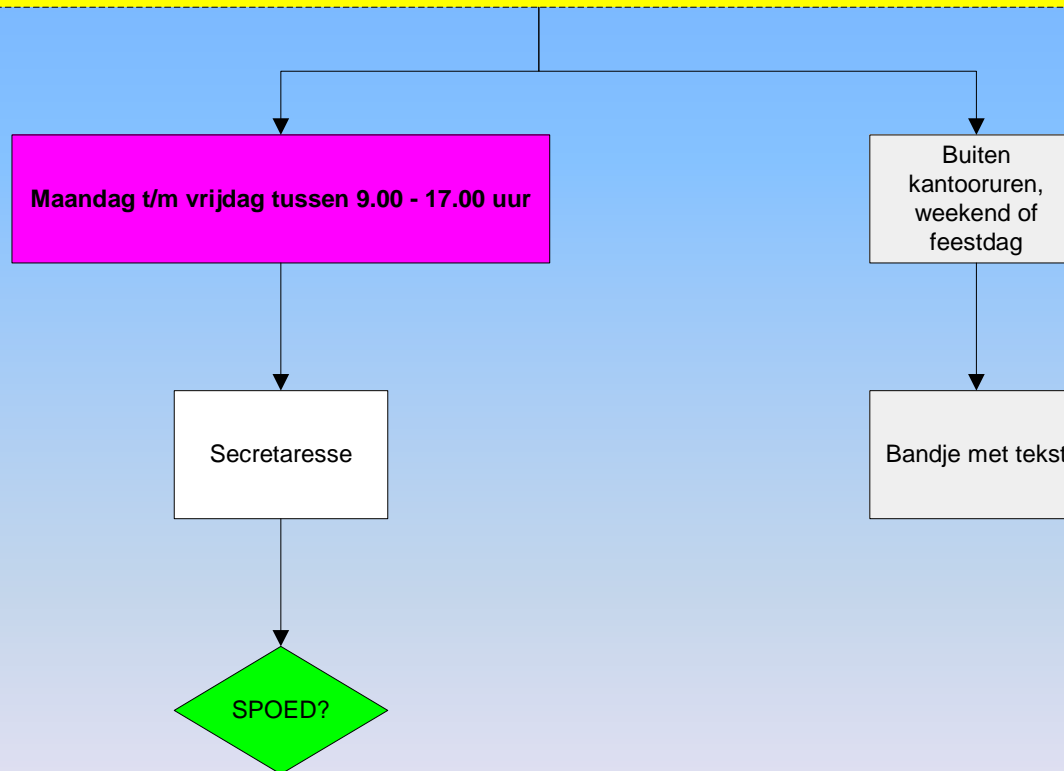


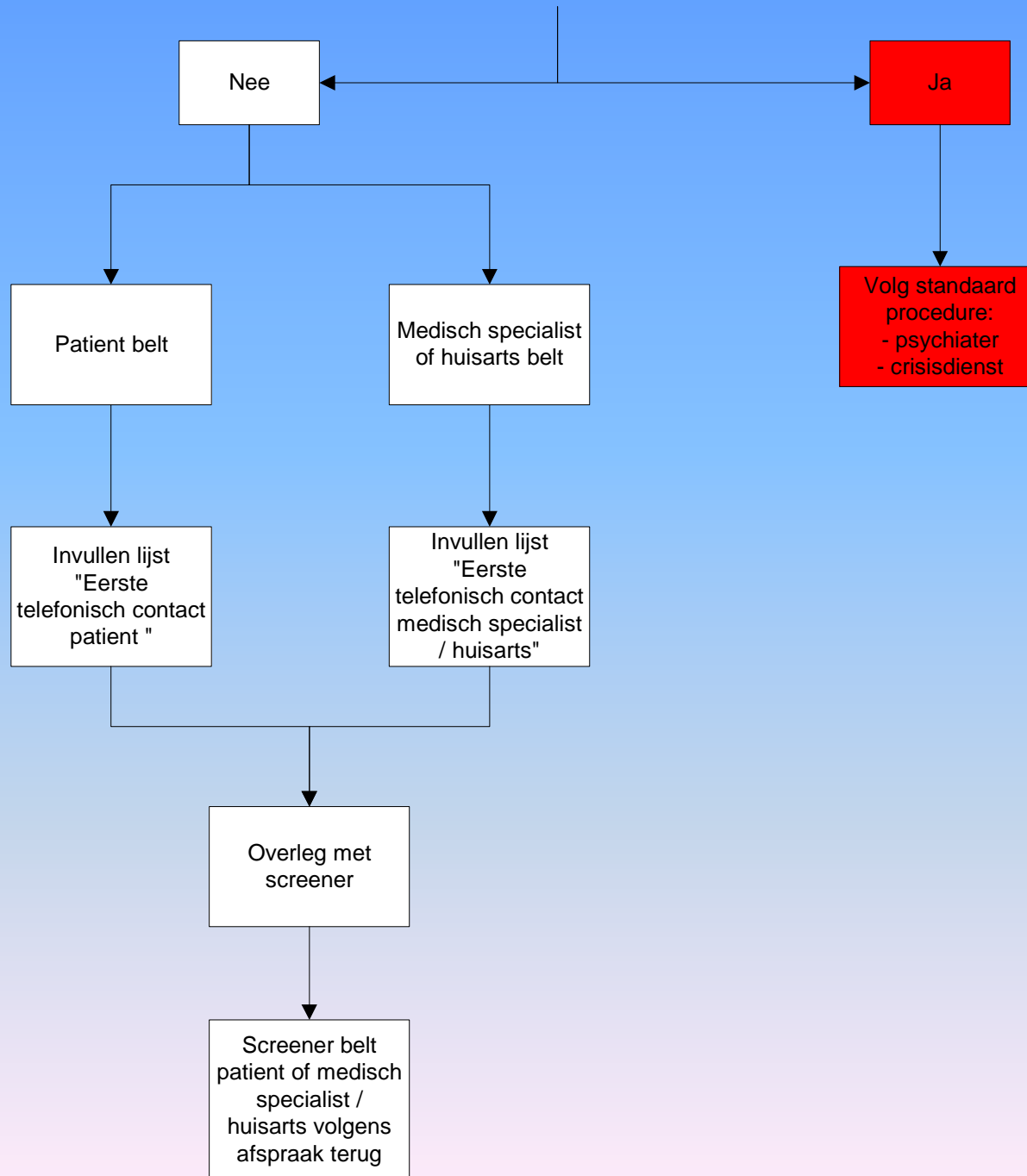
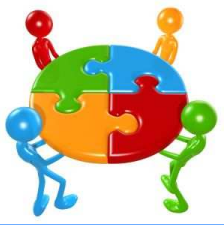
Routing Centrum Psychosomatiek





Routing Centrum Psychosomatiek





Wat?

Centrum Psychosomatiek is een samenwerkingsverband tussen professionals van Gelre ziekenhuizen en GGNet. Centrum Psychosomatiek speelt multidisciplinair in op de behoeften en wensen van patiënten met als doel het verminderen en/of beperken van lichamelijke klachten, het leren omgaan met restklachten en het verbeteren van de mentale conditie.

Voor wie?

Patiënten met psychische en somatische co-morbiditeit.

Bijvoorbeeld patiënten met:

- onverklaarde lichamelijke klachten;
- chronische ziekten;
- middelengebruik;
- een verhoogde psychische kwetsbaarheid;
- somatische problematiek in combinatie met angst- en stemmingsstoornissen.

Werkwijze?

U kunt patiënten telefonisch aanmelden. Patiënten kunnen dit ook zelf doen. Na aanmelding wordt er een advies- c.q. behandeltraject in gang gezet.

Aanbod:

Cursusaanbod

Onverklaarde
Lichamelijke klachten
Burn-out
Stoppen met roken

Poliklinieken

Obesitas
Geheugencentrum
Diabetes
Hoofdpijn
Hartrevalidatie
Alcohol poli
Chronische klachten
POP poli/moeder
baby zorg

Programma's

Seksuologie:
Amandi
Eetstoornissen:
Amarum
Oncologie
Slaapstoornissen

Waar?

De behandeling wordt aangeboden in Gelre ziekenhuizen en GGNet in Apeldoorn en Zutphen.

Contact

 www.centrumpsychosomatiek.nl

 (0800) 72 72 72 7



Hulppakket bij kinderwens met hindernissen en kwetsbare zwangeren

Activiteiten + doel	Doelgroep	Therapeut	Waar	Wanneer
<p>Psycho-educatie: Hoe voorkomen dat je enkel nog een ei- of zaadcel bent 3 bijeenkomsten waarin gewerkt wordt aan een breder focus</p>	Vrouwen en hun partner in fase van IVF-behandeling	-Psycholoog -Beeldend therapeut		
<p>'Vasthouden en loslaten' Hoe is het om je over te geven aan moeilijk te controleren krachten. 8 bijeenkomsten met als doel angstreductie en leren begrenzen van eigen verantwoordelijkheid</p>	Angstige zwangeren I	-Beeldend therapeut -Psychomotorisch therapeut -Psycholoog		
<p>'In een goed nest' Stoppen met roken, stoppen met snoepen, minder of geen alcohol, meer bewegen 1 avond per maand met als doel advies en voorlichting</p>	Vrouwen en wellicht hun partners die willen werken aan betere condities waardoor conceptie kansrijker wordt			



Hulppakket bij kinderwens met hindernissen en kwetsbare zwangeren

Activiteiten + doel	Doelgroep	Therapeut	Waar	Wanneer
Lifestyle training Het praktische vervolg op 'in een goed nest'. 1 wekelijkse bijeenkomst gedurende 3 mnd. Met als doel verstandig gewicht verliezen.	Vrouwen met overgewicht die door overgewicht moeilijk zwanger worden en niet worden toegelaten tot IVF programma	-Diëtist -Fysiotherapeut -Psycholoog		
Bestrijden van rampdenken en paniek zaaien door middel van cognitieve gedragstherapie	Angstige zwangeren II	-Beeldend therapeut -Psycholoog		



Centrum Psychosomatiek

MDO Obesitas:

Behandelaren brengen dossiers in van patienten met extreem overgewicht waarbij mogelijk sprake is van eetproblematiek, comorbide psychiatrische en of psychosociale problematiek

Deelnemers:

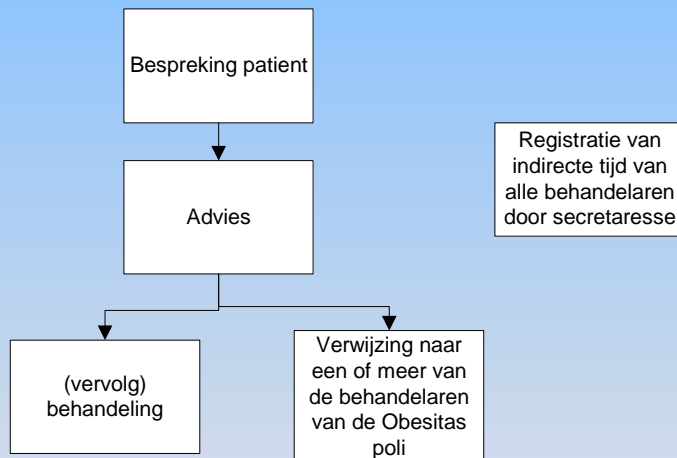
Nader te bepalen soort medisch specialisten en andere behandelaren

Frequentie:

- 6-8 weken
- 1,5 uur

Locatie:

Wisselend Apeldoorn en Zutphen



Wat levert het op:

- Voor de patient:
 - een meer gerichte integrale aanpak en behandeling van zijn problemen
- Voor de behandelaar:
 - > kans dat behandeling waarvoor patient in eerste instantie is gekomen slaagt (zwanger worden, operatie uitvoeren, hartritmestoornissen onder controle krijgen etc)



Vooruitblik

Het realiseren van een ambitie

- Een stevig draagvlak bij professionals:
een keten van talloze spelers waarvan het succes afhankelijk is
- Keten:
 - niet alleen structuur- en systeemaspecten
 - maar ook transparantie, vertrouwen en aandacht
- Dit maakt het zorg verlenen; afdelings-, instellings en soms regio-overstijgend

